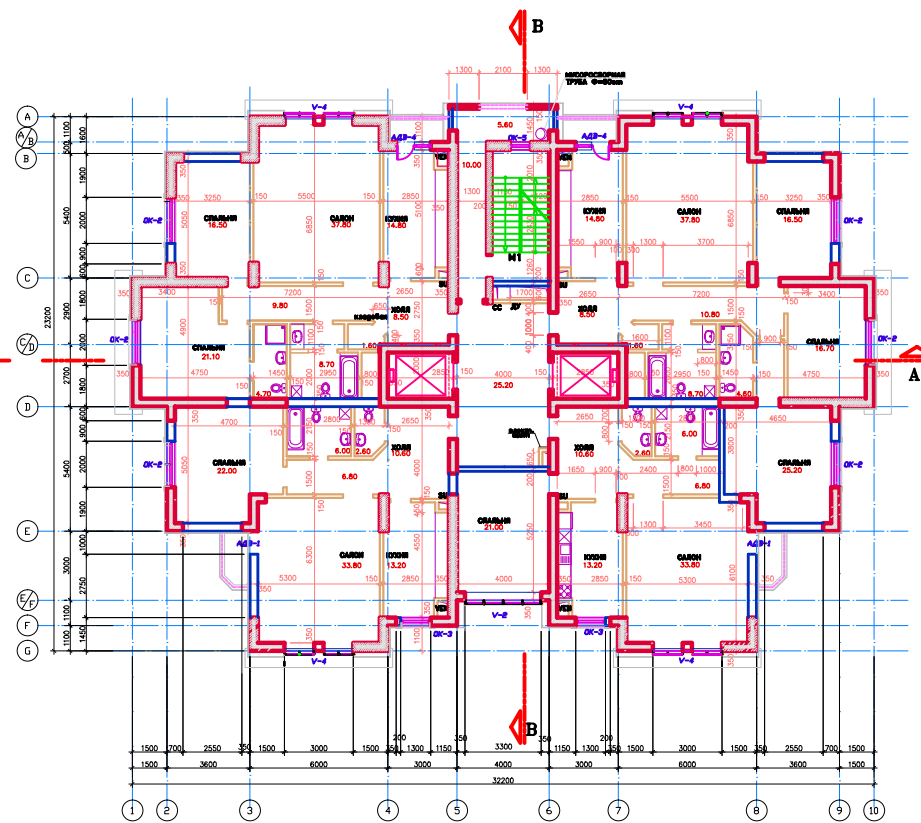


ПЛАН 4,5 ЭТАЖЕЙ



ПЛАН 6-10 ЭТАЖЕЙ

ВЕДОМОСТЬ ДВЕРНЫХ ПРОЕМОВ

N	ОБОЗНАЧЕНИЯ	ТОЛЩИНА СТЕН						ПРИМЕЧАНИЯ	N	ОБОЗНАЧЕНИЯ	ТОЛЩИНА СТЕН						ПРИМЕЧАНИЯ								
		10см		15см		20см					35см		10см		15см			20см		35см					
		лвб.	пр.	лвб.	пр.	лвб.	пр.	лвб.	пр.	лвб.	пр.	лвб.	пр.	лвб.	пр.	лвб.	пр.								
1	ДВР (деревянный)																								
2	ДВР (алюминиевый)																								
3	ДВР (алюминиевый)																								
4	ДВР (алюминиевый)																								
5	ДВР (алюминиевый)																								
6	ДВР (алюминиевый)																								
7	ДВР (алюминиевый)																								
8	ДВР (алюминиевый)																								

ПРИМЕЧАНИЯ:

1. Данный лист см. с листом АР-1
2. Ведомость оконных проемов см. лист АР-3

**УСЛОВНЫЕ ОБОЗНАЧЕНИЯ:**  
 ДВ — деревянный дверной блок  
 АДВ — алюминиевый дверной блок  
 МДВ — металлический дверной блок

**DORUK** Tashkent Branch  
**DORUK INSAAT TASHMACHLIK** Sh.№144 Str.  
 ДВА ИЗ ЧЕТЫРЕХ ОБЪЕКТОВ ЗАДАНИЯ  
 ИНЖЕНЕРНАЯ УТВЕРЖДЕНА ПО ОБЪЕКТАМ ТУРКМЕНИСТАН

Ген. Директор	Инженер	Архитектор	Архитектор
И.И.И.	И.И.И.	И.И.И.	И.И.И.
Ген. Директор	Инженер	Архитектор	Архитектор
И.И.И.	И.И.И.	И.И.И.	И.И.И.

Лист 4,5 этажей  
 Знач. 6-10 этажей